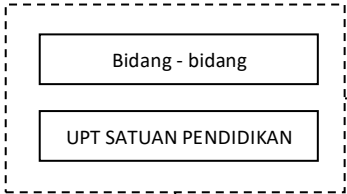


Keterangan				
KJ	Kelas Jabatan			
K	Kebutuhan			
B	Bezetting (Real)			
S	Selisih (+/-)			

Kepala Dinas Pendidikan dan Kebudayaan
Kelas Jab. 14

PETA JABATAN DINAS PENDIDIKAN DAN KEBUDAYAAN KOTA PROBLINGGO KEADAAN : 2022
Total Pegawai : 1365 Orang

Kelompok Jabatan Fungsional Tertentu	KJ	K	B	S
Guru Kelas TK Ahli Madya / Madya	11	24	2	-22
Pengawas Sekolah Ahli Madya / Madya	11	21	13	-8
Pengawas Sekolah Ahli Utama / Utama	13	21	1	-20
Penilik Ahli Madya / Madya	11	7	2	-5



*) bersambung ke hal. Berikutnya...

Sekretaris
Kelas Jab. 12

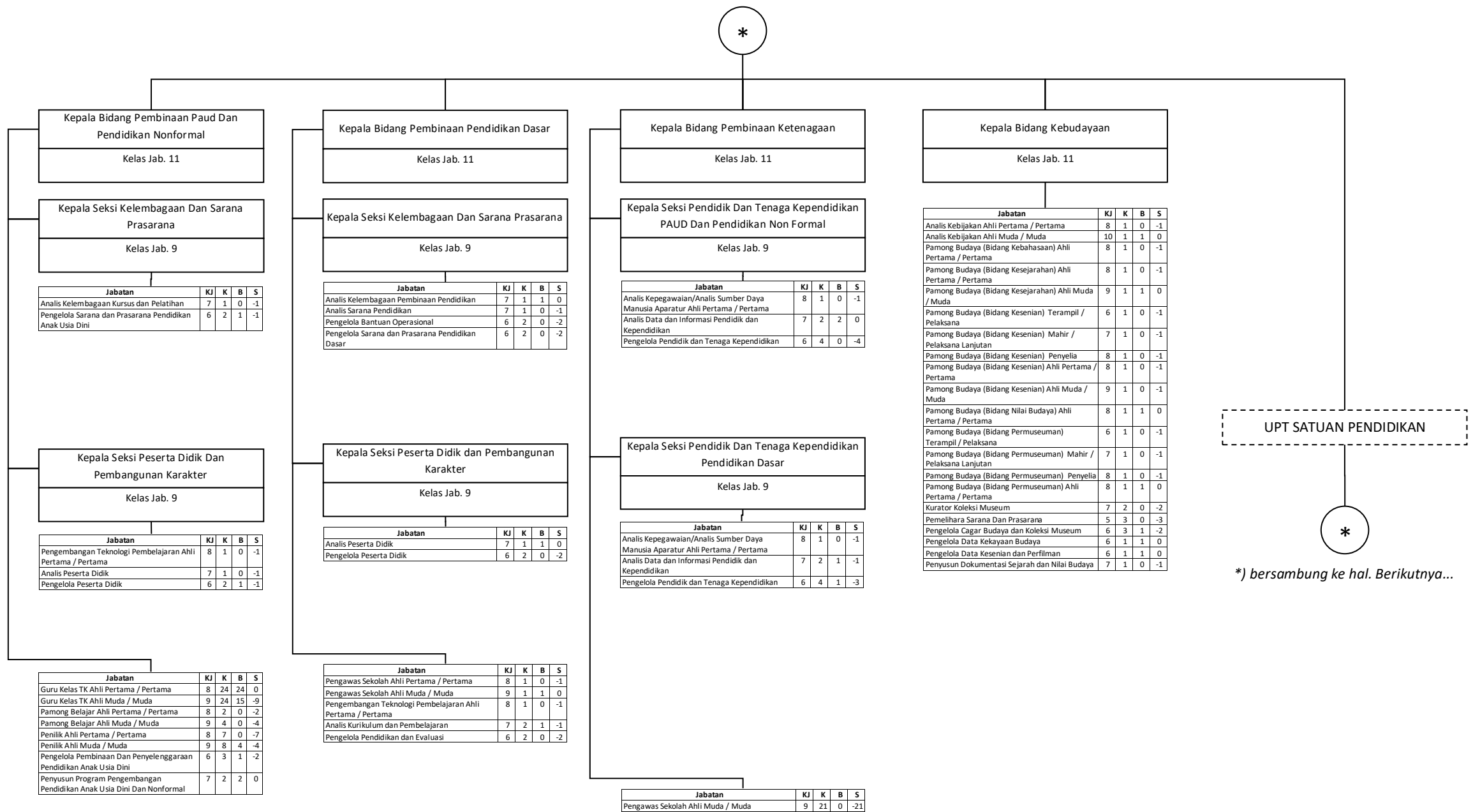
Kepala Subbagian Tata Usaha
Kelas Jab. 9

Jabatan	KJ	K	B	S
Arsiparis Terampil / Pelaksana	6	1	1	0
Arsiparis Mahir / Pelaksana Lanjutan	7	1	1	0
Arsiparis Penyelia	8	1	0	-1
Arsiparis Ahli Pertama / Pertama	8	1	0	-1
Penata Laksana Barang Terampil / Pelaksana	7	1	0	-1
Analisis Sumber Daya Manusia Aparatur/Analisis Kinerja	7	1	1	0
Pengadministrasi Umum	5	3	2	-1
Pengelola Barang Milik Negara	6	3	2	-1
Pengelola Kepegawaian	6	1	1	0
Pranata Pasukan Pengamanan Dalam	5	5	4	-1

Jabatan	KJ	K	B	S
Analisis Keuangan Pusat dan Daerah Ahli Muda / Muda	9	1	1	0
Arsiparis Ahli Muda / Muda	9	2	0	-2
Perencana Ahli Muda / Muda	10	1	1	0
Pranata Komputer Terampil / Pelaksana	6	2	1	-1
Pranata Komputer Mahir / Pelaksana Lanjutan	7	2	0	-2
Pranata Komputer Penyelia	8	2	0	-2
Analisis Perencanaan, Evaluasi dan Pelaporan	7	1	1	0
Bendahara	7	2	2	0
Pengelola Keuangan	6	3	1	-2
Pengelola Program dan Laporan	6	2	1	-1
Pengolah Data Aplikasi Dan Pengelolaan Data Sistem Keuangan	6	3	3	0
Verifikator Keuangan	6	2	1	-1

KEKUATAN PEGAWAI / GOL RUANG									
IV/a	144	III/a	158	II/a	1	I/a	0		
IV/b	212	III/b	136	II/b	32	I/b	0		
IV/c	4	III/c	118	II/c	10	I/c	0		
IV/d	1	III/d	164	II/d	123	I/d	17		
IV/e	0								

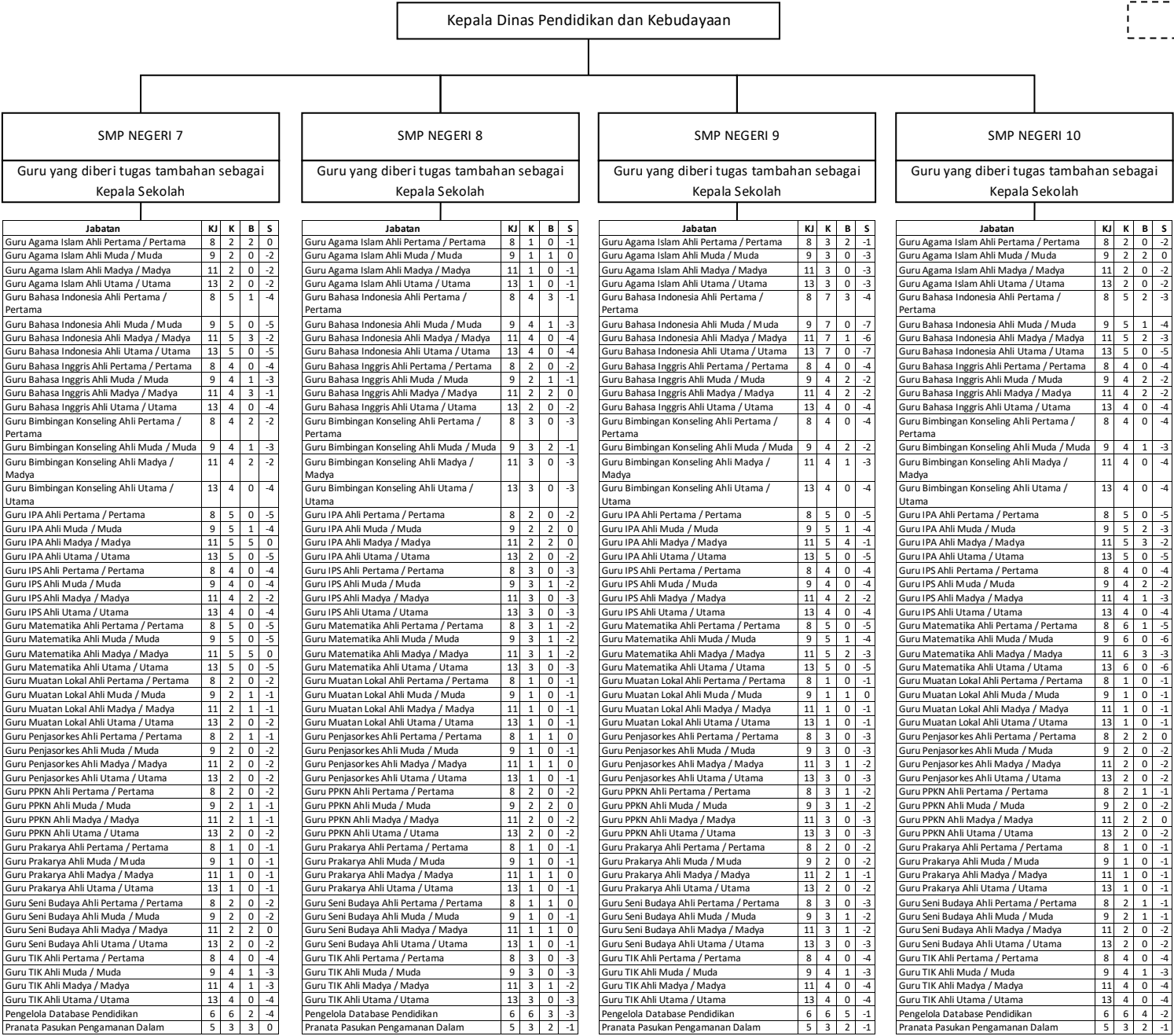
TERDIRI DARI			
EsI II/a	0	EsI IV/a	3
EsI II/b	1	EsI IV/b	0
EsI III/a	1	Fungsional	1186
EsI III/b	4	Pelaksana	170



Sekolah Menengah Pertama (SMP)

SMP NEGERI 6
Guru yang diberi tugas tambahan sebagai Kepala Sekolah

Jabatan	KJ	K	B	S
Guru Agama Islam Ahli Pertama / Pertama	8	2	1	-1
Guru Agama Islam Ahli Muda / Muda	9	2	1	-1
Guru Agama Islam Ahli Madya / Madya	11	2	0	-2
Guru Agama Islam Ahli Utama / Utama	13	2	0	-2
Guru Bahasa Indonesia Ahli Pertama / Pertama	8	4	2	-2
Guru Bahasa Indonesia Ahli Muda / Muda	9	4	0	-4
Guru Bahasa Indonesia Ahli Madya / Madya	11	4	1	-3
Guru Bahasa Indonesia Ahli Utama / Utama	13	4	0	-4
Guru Bahasa Inggris Ahli Pertama / Pertama	8	3	0	-3
Guru Bahasa Inggris Ahli Muda / Muda	9	3	0	0
Guru Bahasa Inggris Ahli Madya / Madya	11	3	0	-3
Guru Bahasa Inggris Ahli Utama / Utama	13	3	0	-3
Guru Bimbingan Konseling Ahli Pertama / Pertama	8	3	1	-2
Guru Bimbingan Konseling Ahli Muda / Muda	9	3	1	-2
Guru Bimbingan Konseling Ahli Madya / Madya	11	3	0	-3
Guru Bimbingan Konseling Ahli Utama / Utama	13	3	0	-3
Guru IPA Ahli Pertama / Pertama	8	4	0	-4
Guru IPA Ahli Muda / Muda	9	4	2	-2
Guru IPA Ahli Madya / Madya	11	4	2	-2
Guru IPA Ahli Utama / Utama	13	4	0	-4
Guru IPS Ahli Pertama / Pertama	8	5	0	-5
Guru IPS Ahli Muda / Muda	9	5	2	-3
Guru IPS Ahli Madya / Madya	11	5	2	-3
Guru IPS Ahli Utama / Utama	13	5	0	-5
Guru Matematika Ahli Pertama / Pertama	8	3	0	-3
Guru Matematika Ahli Muda / Muda	9	3	1	-2
Guru Matematika Ahli Madya / Madya	11	3	2	-1
Guru Matematika Ahli Utama / Utama	13	3	0	-3
Guru Muatan Lokal Ahli Pertama / Pertama	8	1	0	-1
Guru Muatan Lokal Ahli Muda / Muda	9	1	1	0
Guru Muatan Lokal Ahli Madya / Madya	11	1	0	-1
Guru Muatan Lokal Ahli Utama / Utama	13	1	0	-1
Guru Penjasorkes Ahli Pertama / Pertama	8	2	1	-1
Guru Penjasorkes Ahli Muda / Muda	9	2	1	-1
Guru Penjasorkes Ahli Madya / Madya	11	2	0	-2
Guru Penjasorkes Ahli Utama / Utama	13	2	0	-2
Guru PPKN Ahli Pertama / Pertama	8	2	0	-2
Guru PPKN Ahli Muda / Muda	9	2	1	-1
Guru PPKN Ahli Madya / Madya	11	2	1	-1
Guru PPKN Ahli Utama / Utama	13	2	0	-2
Guru Prakarya Ahli Pertama / Pertama	8	1	0	-1
Guru Prakarya Ahli Muda / Muda	9	1	0	-1
Guru Prakarya Ahli Madya / Madya	11	1	0	-1
Guru Prakarya Ahli Utama / Utama	13	1	0	-1
Guru Seni Budaya Ahli Pertama / Pertama	8	2	0	-2
Guru Seni Budaya Ahli Muda / Muda	9	2	0	-2
Guru Seni Budaya Ahli Madya / Madya	11	2	1	-1
Guru Seni Budaya Ahli Utama / Utama	13	2	0	-2
Guru TIK Ahli Pertama / Pertama	8	3	0	-3
Guru TIK Ahli Muda / Muda	9	3	1	-2
Guru TIK Ahli Madya / Madya	11	3	1	-2
Guru TIK Ahli Utama / Utama	13	3	0	-3
Pengelola Database Pendidikan	6	6	4	-2
Pranata Pasukan Pengamanan Dalam	5	3	2	-1



SDN Mangunharjo 12

Guru yang diberi tugas tambahan
sebagai Kepala Sekolah

Jabatan	KJ	K	B	S
Guru Agama Islam Ahli Pertama / Pertama	8	1	0	-1
Guru Agama Islam Ahli Muda / Muda	9	1	1	0
Guru Agama Islam Ahli Madya / Madya	11	1	0	-1
Guru Agama Islam Ahli Utama / Utama	13	1	0	-1
Guru Kelas Ahli Pertama / Pertama	8	7	3	-4
Guru Kelas Ahli Muda / Muda	9	7	3	-4
Guru Kelas Ahli Madya / Madya	11	7	1	-6
Guru Kelas Ahli Utama / Utama	13	7	0	-7
Guru Penjasorkes Ahli Pertama / Pertama	8	1	0	-1
Guru Penjasorkes Ahli Muda / Muda	9	1	0	-1
Guru Penjasorkes Ahli Madya / Madya	11	1	0	-1
Guru Penjasorkes Ahli Utama / Utama	13	1	0	-1
Pengelola Database Pendidikan	6	2	0	-2
Pranata Pasukan Pengamanan Dalam	5	2	0	-2

SDN Jati 1

Guru yang diberi tugas tambahan
sebagai Kepala Sekolah

Jabatan	KJ	K	B	S
Guru Agama Islam Ahli Pertama / Pertama	8	3	0	-3
Guru Agama Islam Ahli Muda / Muda	9	3	1	-2
Guru Agama Islam Ahli Madya / Madya	11	3	1	-2
Guru Agama Islam Ahli Utama / Utama	13	3	0	-3
Guru Kelas Ahli Pertama / Pertama	8	19	10	-9
Guru Kelas Ahli Muda / Muda	9	19	2	-17
Guru Kelas Ahli Madya / Madya	11	19	5	-14
Guru Kelas Ahli Utama / Utama	13	19	0	-19
Guru Penjasorkes Ahli Pertama / Pertama	8	3	1	-2
Guru Penjasorkes Ahli Muda / Muda	9	3	1	-2
Guru Penjasorkes Ahli Madya / Madya	11	3	1	-2
Guru Penjasorkes Ahli Utama / Utama	13	3	0	-3
Pengelola Database Pendidikan	6	3	0	-3
Pranata Pasukan Pengamanan Dalam	5	2	1	-1

SDN Jati 4

Guru yang diberi tugas tambahan
sebagai Kepala Sekolah

Jabatan	KJ	K	B	S
Guru Agama Islam Ahli Pertama / Pertama	8	1	0	-1
Guru Agama Islam Ahli Muda / Muda	9	1	0	-1
Guru Agama Islam Ahli Madya / Madya	11	1	0	-1
Guru Agama Islam Ahli Utama / Utama	13	1	0	-1
Guru Kelas Ahli Pertama / Pertama	8	7	4	-3
Guru Kelas Ahli Muda / Muda	9	7	2	-5
Guru Kelas Ahli Madya / Madya	11	7	0	-7
Guru Kelas Ahli Utama / Utama	13	7	0	-7
Guru Penjasorkes Ahli Pertama / Pertama	8	1	0	-1
Guru Penjasorkes Ahli Muda / Muda	9	1	0	-1
Guru Penjasorkes Ahli Madya / Madya	11	1	1	0
Guru Penjasorkes Ahli Utama / Utama	13	1	0	-1
Pengelola Database Pendidikan	6	2	0	-2
Pranata Pasukan Pengamanan Dalam	5	2	1	-1

TK Negeri Pembina

Guru yang diberi tugas tambahan
sebagai Kepala Sekolah

Jabatan	KJ	K	B	S
Guru Kelas TK Ahli Pertama / Pertama	8	7	2	-5
Guru Kelas TK Ahli Muda / Muda	9	7	3	-4
Guru Kelas TK Ahli Madya / Madya	11	7	1	-6
Guru Kelas TK Ahli Utama / Utama	13	7	0	-7
Pengelola Database Pendidikan	6	2	1	-1
Pranata Pasukan Pengamanan Dalam	5	2	1	-1

SD dan PAUD Kecamatan Kademangan

SDN Pohsangit Kidul 1

Guru yang diberi tugas tambahan sebagai Kepala Sekolah

Jabatan	KJ	K	B	
Guru Agama Islam Ahli Pertama / Pertama	8	1	1	0
Guru Agama Islam Ahli Muda / Muda	9	1	0	-
Guru Agama Islam Ahli Madya / Madya	11	1	0	-
Guru Agama Islam Ahli Utama / Utama	13	1	0	-
Guru Kelas Ahli Pertama / Pertama	8	7	4	-
Guru Kelas Ahli Muda / Muda	9	7	1	-
Guru Kelas Ahli Madya / Madya	11	7	1	-
Guru Kelas Ahli Utama / Utama	13	7	0	-
Guru Penjasorkes Ahli Pertama / Pertama	8	1	1	0
Guru Penjasorkes Ahli Muda / Muda	9	1	0	-
Guru Penjasorkes Ahli Madya / Madya	11	1	0	-
Guru Penjasorkes Ahli Utama / Utama	13	1	0	-
Pengelola Database Pendidikan	6	2	1	0
Pranata Pasukan Pengamanan Dalam	5	2	0	-

SDN Pohsangit Kidul 2

Guru yang diberi tugas tambahan sebagai Kepala Sekolah

Jabatan	KJ	K	B	O
Guru Agama Islam Ahli Pertama / Pertama	8	1	0	0
Guru Agama Islam Ahli Muda / Muda	9	1	1	0
Guru Agama Islam Ahli Madya / Madya	11	1	0	0
Guru Agama Islam Ahli Utama / Utama	13	1	0	0
Guru Kelas Ahli Pertama / Pertama	8	7	3	0
Guru Kelas Ahli Muda / Muda	9	7	2	0
Guru Kelas Ahli Madya / Madya	11	7	2	0
Guru Kelas Ahli Utama / Utama	13	7	0	0
Guru Penjasorkes Ahli Pertama / Pertama	8	1	1	0
Guru Penjasorkes Ahli Muda / Muda	9	1	0	0
Guru Penjasorkes Ahli Madya / Madya	11	1	0	0
Guru Penjasorkes Ahli Utama / Utama	13	1	0	0
Pengelola Database Pendidikan	6	2	1	0
Pranata Pasukan Pengamanan Dalam	5	2	0	0

SDN Triwung Lor 3

Guru yang diberi tugas tambahan
sebagai Kepala Sekolah

Jabatan	KI	K	B	S
Guru Agama Islam Ahli Pertama / Pertama	8	1	0	-1
Guru Agama Islam Ahli Muda / Muda	9	1	0	-1
Guru Agama Islam Ahli Madya / Madya	11	1	0	-1
Guru Agama Islam Ahli Utama / Utama	13	1	0	-1
Guru Kelas Ahli Pertama / Pertama	8	7	4	-3
Guru Kelas Ahli Muda / Muda	9	7	0	-7
Guru Kelas Ahli Madya / Madya	11	7	2	-9
Guru Kelas Ahli Utama / Utama	13	7	0	-7
Guru Penjasorkes Ahli Pertama / Pertama	8	1	0	-1
Guru Penjasorkes Ahli Muda / Muda	9	1	0	-1
Guru Penjasorkes Ahli Madya / Madya	11	1	1	0
Guru Penjasorkes Ahli Utama / Utama	13	1	0	-1
Pengelola Database Pendidikan	6	2	1	0
Pranata Pustaka Pengamanan Dalam	6	2	0	-2

